



# บันทึกข้อความ

หน่วยงาน กองบริหารงานวิจัย งานธุรการ โทร. ๑๐๔๕

ที่ อว ๓/๓๐๘/๐๔๙๓

วันที่ ๑๕ มีนาคม ๒๕๖๔

เรื่อง ขออนุมัติจัดสรรกรอบอัตรากำลังพนักงานมหาวิทยาลัยพะเยาของกองบริหารงานวิจัย

เรียน อธิการบดี

ด้วยกองบริหารงานวิจัย มีภารกิจสนับสนุนการดำเนินงานตามพันธกิจของมหาวิทยาลัยพะเยาในด้านการวิจัยและนวัตกรรม และด้านการบริการวิชาการ ซึ่งกองบริหารงานวิจัย มีอัตรากำลังในการสนับสนุนการดำเนินงานตามพันธกิจดังกล่าว จำนวน ๒๕ อัตรา ประกอบไปด้วย พนักงานมหาวิทยาลัย จำนวน ๑๙ อัตรา (ยืมตัวไปช่วยปฏิบัติงาน ๑ อัตรา) และลูกจ้างมหาวิทยาลัย จำนวน ๖ อัตรา ซึ่งเมื่อเปรียบเทียบจะเห็นได้ว่ามีสัดส่วนของผู้ที่ไม่ได้รับการบรรจุแต่งตั้งสูงถึง ร้อยละ ๒๔ และกลุ่มลูกจ้างมหาวิทยาลัยดังกล่าว เป็นผู้ที่รับผิดชอบภาระงานที่สำคัญของหน่วยงาน และสร้างผลสัมฤทธิ์ในงานที่รับผิดชอบอย่างเป็นรูปธรรม รวมไปถึงเป็นผู้ที่มีความวิริยะอุตสาหะ ในการปฏิบัติงานให้กับมหาวิทยาลัยอย่างต่อเนื่อง

เพื่อเป็นการให้โอกาสบุคลากรที่เป็นกำลังสำคัญในการพัฒนามหาวิทยาลัย สร้างขวัญกำลังใจ และความมั่นคงในการปฏิบัติงานให้กับลูกจ้างมหาวิทยาลัย กองบริหารงานวิจัย จึงขออนุมัติจัดสรรกรอบอัตรากำลังพนักงานมหาวิทยาลัยพะเยา จำนวน ๖ อัตรา โดยได้จัดทำข้อมูล เพื่อประกอบการพิจารณา ดังเอกสารที่แนบมาพร้อมนี้

จึงเรียนมาเพื่อโปรดพิจารณาอนุมัติ จะขอบคุณยิ่ง

(นางสาวอัญชลี เทียมศิริ)

รักษาการแทนผู้อำนวยการกองบริหารงานวิจัย

## การวิเคราะห์กรอบอัตราค่าจ้างกองบริหารงานวิจัย

ด้วยกองบริหารงานวิจัย มีภารกิจในการสนับสนุนการดำเนินงานตามพันธกิจหลักของมหาวิทยาลัย ๒ ด้าน ประกอบด้วย ด้านการวิจัยและนวัตกรรมและด้านการบริการวิชาการเพื่อพัฒนาชุมชน สังคม และประเทศ โดยได้บูรณาการทั้ง ๒ พันธกิจ มหาวิทยาลัยพะเยามุ่งผลิตผลงานวิจัยคุณภาพ สนับสนุนการผลิตผลงานวิจัยและการตีพิมพ์ระดับนานาชาติ ตลอดจนมีกระบวนการพัฒนาศักยภาพนักวิจัยใหม่ให้ได้รับทุนวิจัยจากมหาวิทยาลัยและทุนจากหน่วยงานภายนอก ซึ่งสามารถพัฒนานักวิจัยใหม่ที่ไม่เคยทำงานวิจัยให้มีผลงานวิจัยเพิ่มสูงขึ้น รวมถึงสนับสนุนและผลักดันให้รางวัลนักวิจัยดีเด่นเพื่อเชิดชูเกียรติและเป็นขวัญกำลังใจแก่นักวิจัยดีเด่นที่มีผลงานตีพิมพ์สูงสุดในฐานข้อมูลระดับนานาชาติ ด้านวิทยาศาสตร์สุขภาพ ด้านวิทยาศาสตร์และเทคโนโลยี ด้านมนุษยศาสตร์และสังคมศาสตร์ และด้านการวิจัยที่สร้างประโยชน์ให้แก่ชุมชน โดยนักวิจัยดีเด่นได้รับพระราชทานโล่ สมเด็จพระกนิษฐาธิราชเจ้า กรมสมเด็จพระเทพรัตนราชสุดาฯ สยามบรมราชกุมารี

นอกจากนี้มหาวิทยาลัยพะเยา ได้เข้าร่วมการจัดอันดับมหาวิทยาลัย Times Higher Education Impact Rankings 2020 ด้วยผลการดำเนินงานในปี 2561 ซึ่งผลการประเมินภาพรวมมหาวิทยาลัยพะเยาอยู่ในอันดับที่ 401-600 ในระดับโลก อันดับที่ 11 ของประเทศไทย ตามตัวชี้วัดเป้าหมายการพัฒนาที่ยั่งยืน (Sustainable Development Goals: SDG) ขององค์การสหประชาชาติ จำนวน 5 SDGs ซึ่งมีการประเมินที่ครอบคลุม 3 ด้าน ประกอบด้วย 1. ด้านงานวิจัย 2. ด้านการเผยแพร่ และ 3. ด้านการดำเนินงานด้านต่าง ๆ ที่สนับสนุนการพัฒนาที่ยั่งยืนของมหาวิทยาลัย

Webometrics Ranking ประกาศผลการจัดอันดับมหาวิทยาลัยพะเยาอยู่ในอันดับที่ 16 ของประเทศไทย (รอบที่ 2 ประจำเดือนกรกฎาคม 2563) โดยมีเกณฑ์การวัดผลการจัดอันดับมหาวิทยาลัย คือ Presence, Visibility, Transparency (or Openness) and Excellence (or Scholar) ที่วัดความสามารถในการเป็น "มหาวิทยาลัยอิเล็กทรอนิกส์ (e-University)"

ScimagoInstitutions Rankings ประกาศผลการจัดอันดับมหาวิทยาลัยพะเยาถูกจัดลำดับอยู่ในลำดับที่ 14 ของประเทศไทย (ข้อมูล ณ วันที่ 7 พฤษภาคม 2563) เป็นการจัดอันดับจากองค์การในประเทศสเปน มีเกณฑ์ในการพิจารณาจากผลงาน 3 ด้าน ได้แก่ 1. ด้านการวิจัย อ้างอิงผลข้อมูลจาก Scopus 2. ด้านนวัตกรรม พิจารณาข้อมูลมาจาก PATSTAT และ 3. ด้านสังคมข้อมูลจากเว็บไซต์ต่าง ๆ

ทั้งนี้ได้มีการขับเคลื่อนมหาวิทยาลัยเข้าสู่การจัดอันดับมหาวิทยาลัย U-multirank ที่มีตัวชี้วัดเพื่อประเมินมหาวิทยาลัยต่างๆ จากผลงานใน 5 ด้าน ได้แก่ ด้านการเรียนการสอน (Teaching & Learning) ด้านการวิจัย (Research) ด้านการถ่ายทอดองค์ความรู้ (Knowledge Transfer) ด้านการต่างประเทศ (International Orientation) และด้านการมีส่วนร่วมในระดับภูมิภาค (Regional Engagement) ซึ่งคาดว่าจะมีผลประกาศผลการจัดอันดับในปี 2564

เพื่อพัฒนามหาวิทยาลัยให้เข้าสู่การจัดอันดับมหาวิทยาลัยในระดับนานาชาติ และเข้าสู่การจัดอันดับใน World University Rankings ภายในปี 2022 จึงจำเป็นต้องอย่างยิ่งที่ต้องพัฒนาขีดความสามารถของนักวิจัยให้สามารถผลิตผลงานวิจัยคุณภาพสูงเพื่อสร้างความเข้มแข็งทางด้านวิชาการ โดยได้จัดกิจกรรมทางวิชาการเพื่อร่วมกระตุ้นวัฒนธรรมการวิจัยให้เกิดขึ้นภายในมหาวิทยาลัย เช่น กิจกรรมประชุมวิชาการพะเยาวิจัย

นอกจากนี้มหาวิทยาลัยพะเยาให้ความสำคัญกับการนำองค์ความรู้ไปพัฒนาพื้นที่ให้เกิดความยั่งยืน โดยมีฐานการทำงานจากโครงการ 1 คณะ 1 โมเดล และยกระดับความสำเร็จดังกล่าวผ่านโครงการ 1 คณะ 1 สัญลักษณ์ความสำเร็จผลการดำเนินงานจากฐานการดำเนินงานที่เข้มแข็งของ 16 คณะ และ 2 วิทยาลัยที่มีการทำงานเชิงพื้นที่ภายใต้โครงการ 1 คณะ 1 สัญลักษณ์ความสำเร็จ ซึ่งสามารถยืนยันความสำเร็จ และยังเป็นต้นทุนที่สำคัญจะสามารถผลักดันไปสู่โครงการ 1 คณะ 1 ชุมชนนวัตกรรม ซึ่งโครงการดังกล่าวได้รับทุนจากหน่วยบริหารและจัดการทุนด้านการพัฒนาระดับพื้นที่ (บพท.) โดยมีเป้าหมายเพื่อ 1) สร้าง Learning and innovation platform 2) สร้างนักวิจัยชาวบ้าน/นวัตกรรมชาวบ้าน 3) การถ่ายทอดความรู้และนวัตกรรมที่สอดคล้องกับบริบทของ

กลุ่มเป้าหมาย 4) ได้นวัตกรรมเข้าสู่การทำแผนพัฒนาตำบล/ท้องถิ่นที่สามารถเชื่อมต่อกับแผนพัฒนาจังหวัด  
5) เกิดเป็นชุมชนนวัตกรรม ซึ่งมีเป้าหมายตามกรอบการวิจัยชุมชนนวัตกรรมเพื่อการพัฒนาอย่างยั่งยืน

โดยโครงการนี้สามารถเพิ่มขีดความสามารถของชุมชนในการเรียนรู้และปรับเปลี่ยนวิถีชีวิต และนำความรู้  
ไปใช้ในการเปลี่ยนแปลงและจัดการปัญหาในชุมชน พึ่งพาตนเองได้อย่างยั่งยืน ให้บรรลุตามปณิธานของมหาวิทยาลัย  
ที่ตั้งไว้อย่างเป็นทางการ

ปัจจุบันกองบริหารงานวิจัย ได้มีอัตรากำลังในการสนับสนุนการดำเนินงานตามพันธกิจ จำนวน ๒๕ อัตรา  
โดยปฏิบัติงานจริง จำนวน ๒๔ อัตรา ดังนี้

๑. ผู้อำนวยการกองบริหารงานวิจัย	จำนวน ๑ อัตรา
๒. งานธุรการ	จำนวน ๕ อัตรา
๓. งานบริหารทุนวิจัยและบริการวิชาการ	จำนวน ๖ อัตรา
๔. งานสนับสนุนการเผยแพร่ผลงานวิจัย	จำนวน ๕ อัตรา
๕. งานมาตรฐานการวิจัยและสารสนเทศ	จำนวน ๗ อัตรา

ประกอบไปด้วย พนักงานมหาวิทยาลัย จำนวน ๑๙ อัตรา (ยืมตัวไปช่วยปฏิบัติงาน ๑ อัตรา) และ  
ลูกจ้างมหาวิทยาลัย จำนวน ๖ อัตรา

ซึ่งลูกจ้างมหาวิทยาลัยทุกคนมีภาระงานหลักในหน่วยงาน โดยใช้ความรู้ความสามารถและทักษะในการ  
ปฏิบัติหน้าที่อย่างเต็มความสามารถ ด้วยความทุ่มเท วิริยะอุตสาหะ ประกอบกับมีประสบการณ์การปฏิบัติงาน  
ในมหาวิทยาลัยพะเยามาเป็นระยะเวลาอันยาวนาน เพื่อเป็นการสร้างขวัญกำลังใจ และความมั่นคงในการปฏิบัติงาน  
กองบริหารงานวิจัยจึงขอจัดสรรกรอบอัตรากำลังพนักงานมหาวิทยาลัยพะเยาของกองบริหารงานวิจัย

โครงสร้างองค์กร  
(Organization Chart)

กองบริหารงานวิจัย

Division of Research Administration

มหาวิทยาลัยพะเยา

กองบริหารงานวิจัย

รักษาการแทนผู้อำนวยการ : นางสาวอัญชลี เทียมศิริ

งานธุรการ

หัวหน้างาน : นางสาวจิตรา แก้วปุก

- หน่วยสารบรรณ  
นายสมภพ ชูระพ้อคำ\*\*\*⑤
- หน่วยเลขานุการ  
นางสาวน้ำฝน รัตน์พระ และ  
นางสาวฐิติรัตน์ ทองคำเปลว\*\*\*④
- หน่วยประชุมและพิธีการ  
นายสมภพ ชูระพ้อคำ\*\*\*และ  
นางสาวพรทิพย์ สิบไม้
- หน่วยบริหารงานบุคคลและอัตรากำลัง  
นางสาวจิตรา แก้วปุก
- หน่วยนโยบายและแผนงาน  
นางสาวหรรษณะ มัยหมาด\*\*\*②
- หน่วยพัสดุและครุภัณฑ์  
นางสาวพรทิพย์ สิบไม้
- หน่วยการเงินและบัญชี  
นางสาวหรรษณะ มัยหมาด\*\*\*และ  
นางสาวฐิติรัตน์ ทองคำเปลว\*\*\*
- หน่วยบริหารความเสี่ยงและควบคุมภายใน  
นางสาวหรรษณะ มัยหมาด\*\*\*
- หน่วยสนับสนุนการประกันคุณภาพการศึกษา  
นางสาวพรทิพย์ สิบไม้

งานบริหารทุนวิจัยและบริการวิชาการ

หัวหน้างาน : นางจรัสชญ์ริมจันทร์

- หน่วยทุนวิจัยตามนโยบายประเทศ  
นางสาวอรพรรณ พรหมธนพันธ์
- หน่วยทุนวิจัย Unit of Excellence  
นางสาวอรพรรณ พรหมธนพันธ์
- หน่วยทุนวิจัยภายนอก , ทุนวิจัย Matching Fund , เครือข่ายงานวิจัย บพท.  
นางสาวสิรินุช นนท์ศรี และ  
นางสาวเกตุวดี เครือวัลย์
- หน่วยทุนวิจัยรายได้คณะ/ทุนวิจัยส่วนตัว/  
ทุนนักวิจัยรุ่นใหม่  
นางสาวเกตุวดี เครือวัลย์ และ  
นางสาวสิรินุช นนท์ศรี
- หน่วยทุนโครงการ 1 คณะ 1 ชุมชนนวัตกรรม  
นายณัฏฐ์ปริชา ศรีเกิดศรีริน
- หน่วยทุนบริการวิชาการ/ โครงการที่ปรึกษา/  
มหาวิทยาลัยสู่ตำบล  
นางสาวบุษบา วงศ์ไชย
- หน่วยประชาสัมพันธ์ทุนวิจัยและบริการวิชาการ  
นางสาวเกตุวดี เครือวัลย์
- หน่วยพัฒนานักวิจัย  
นางจรัสชญ์ ริมจันทร์

งานสนับสนุนการเผยแพร่ผลงานวิจัย

หัวหน้างาน : นายจักรพงศ์ มาลีพัตร

- หน่วยวารสารนเรศวรพะเยา (วิทยาศาสตร์และเทคโนโลยี)  
นางสาวรัชฎาภรณ์ แก้วลีบ
- หน่วยวารสารมนุษยศาสตร์และสังคมศาสตร์  
นางสาวจิตรา คลิ่งนุ่น\*\*\*③
- หน่วยรางวัลเผยแพร่ผลงานวิจัย  
นางปราณอม สมิง
- หน่วยนิทรรศการประชุมวิชาการและเผยแพร่ผลงานรางวัล  
(พะเยาวิจัย, บัณฑิตศึกษา, โครงการงานนิสิต, ฯลฯ)  
นางสาวสิริทัชญา พามณี และ  
นางสาวจิตรา คลิ่งนุ่น\*\*\*
- หน่วยพัฒนาผลงานวิจัยเพื่อการตีพิมพ์/เผยแพร่  
นางสาวสิริทัชญา พามณี และ  
นายจักรพงศ์ มาลีพัตร

งานมาตรฐานการวิจัยและสารสนเทศ

หัวหน้างาน : นายณัฏฐ์ จันทร์บรรจง

- หน่วยจริยธรรมการวิจัยในมนุษย์  
นางสาวแววดาว ทิพวงศ์  
นางสาววารภรณ์ ใจประเสริฐ\*\*\*①
- หน่วยสารสนเทศเพื่อการบริหารงานวิจัย  
นางสาวสุตาพร อาจหาญ และ  
นายณัฏฐ์ จันทร์บรรจง
- หน่วยข้อมูลเพื่อเข้าสู่ University Rankings  
นางสาวเด่นนภา บัสตัน และ  
นายณัฏฐ์ จันทร์บรรจง
- หน่วย Super KPI  
นายณัฏฐ์ จันทร์บรรจง และ  
นางสาวศิริลักษณ์ พิมมะสาร
- หน่วย UP Research Big Data  
นางสาวสุตาพร อาจหาญ และ  
นางสาวเด่นนภา บัสตัน
- หน่วยสื่อสารองค์กร  
นายธนพงษ์ โพธิ์แจ่ม\*\*\*⑥ และ  
นางสาวเด่นนภา บัสตัน

**สรุปจำนวนบุคลากรกองบริหารงานวิจัย**  
**ประจำปีงบประมาณ พ.ศ. 2564 (ตุลาคม 2563 - กันยายน 2564)**

จำนวนทั้งสิ้น 25 คน (หมายเหตุ รวมยืมตัวช่วยปฏิบัติงาน)

ข้อมูล ณ วันที่ 15 มีนาคม 2564

ลำดับที่	ชื่อ - สกุล		ตำแหน่ง	ประเภท	สังกัดงาน	วันเริ่มปฏิบัติงาน	วันบรรจุแต่งตั้ง	หมายเหตุ
<b>พนักงานมหาวิทยาลัย (19 คน)</b>								
1	นางสาวอัญชลี	เทียมศิริ	เจ้าหน้าที่บริหารงานทั่วไป	พนักงานมหาวิทยาลัย	รักษาการแทนผู้อำนวยการกองบริหารงานวิจัย	1-เม.ย.-53	1-เม.ย.-55	ปฏิบัติงาน
2	นางสาวน้ำฝน	รัตนพระ	เจ้าหน้าที่บริหารงานทั่วไป	พนักงานมหาวิทยาลัย	เลขานุการผู้บริหาร	15-ก.ค.-53	1-เม.ย.-55	ไปช่วยปฏิบัติงานสำนักงานอธิการบดี
*** ยืมตัวไปช่วยปฏิบัติงานเลขานุการ ณ สำนักงานอธิการบดี ตั้งแต่วันที่ 28 พฤศจิกายน 2561								
3	นายจักรพงศ์	มาลีพัตร	นักวิเคราะห์นโยบายและแผน	พนักงานมหาวิทยาลัย	หัวหน้างานสนับสนุนการเผยแพร่ผลงานวิจัย	3-ต.ค.-48	10-พ.ค.-49	ปฏิบัติงาน
4	นางสาวศิริลักษณ์	พิมพ์สาร	เจ้าหน้าที่บริหารงานทั่วไป	พนักงานมหาวิทยาลัย	งานมาตรฐานการวิจัยและสารสนเทศ	1-พ.ย.-49	1-พ.ค.-50	ปฏิบัติงาน
5	นางสาววิจิตรา	แก้วปุก	เจ้าหน้าที่บริหารงานทั่วไป	พนักงานมหาวิทยาลัย	หัวหน้างานธุรการ	3-มี.ค.-51	1-เม.ย.-55	ปฏิบัติงาน
6	นางปรานอม	สมิง	เจ้าหน้าที่บริหารงานทั่วไป	พนักงานมหาวิทยาลัย	งานสนับสนุนการเผยแพร่ผลงานวิจัย	15-ธ.ค.-51	1-เม.ย.-55	ปฏิบัติงาน
7	นางจีรัชฎ์	ริมจันทร์	เจ้าหน้าที่บริหารงานทั่วไป	พนักงานมหาวิทยาลัย	หัวหน้างานบริหารทุนวิจัยและบริการวิชาการ	15-มี.ค.-53	1-เม.ย.-55	ปฏิบัติงาน
8	นางสาวแววดาว	ทิพวงศ์	เจ้าหน้าที่บริหารงานทั่วไป	พนักงานมหาวิทยาลัย	งานมาตรฐานการวิจัยและสารสนเทศ	1-เม.ย.-53	1-เม.ย.-55	ปฏิบัติงาน
9	นางสาวรัชฎาภรณ์	แก้วลิบ	เจ้าหน้าที่บริหารงานทั่วไป	พนักงานมหาวิทยาลัย	งานสนับสนุนการเผยแพร่ผลงานวิจัย	16-ก.พ.-54	1-เม.ย.-55	ปฏิบัติงาน
10	นางสาวพรทิพย์	ลิบไม้	นักวิชาการพัสดุ	พนักงานมหาวิทยาลัย	งานธุรการ	1-ส.ค.-55	1-ส.ค.-55	ปฏิบัติงาน
11	นางสาวบุษบา	วงศ์ไชย	เจ้าหน้าที่บริหารงานทั่วไป	พนักงานมหาวิทยาลัย	งานบริหารทุนวิจัยและบริการวิชาการ	1-ก.พ.-56	3-ต.ค.-59	ปฏิบัติงาน
12	นางสาวอรพรรณ	พรหมธนพันธ์	เจ้าหน้าที่บริหารงานทั่วไป	พนักงานมหาวิทยาลัย	งานบริหารทุนวิจัยและบริการวิชาการ	1-เม.ย.-56	2-มี.ค.-58	ปฏิบัติงาน
13	นายณัฐ	จันทร์บรรจง	เจ้าหน้าที่บริหารงานทั่วไป	พนักงานมหาวิทยาลัย	รักษาการแทนหัวหน้างานมาตรฐานการวิจัยและสารสนเทศ	1-เม.ย.-56	3-ก.พ.-57	ปฏิบัติงาน
14	นายณัฏฐา	ศรีเกิดศรีน	เจ้าหน้าที่บริหารงานทั่วไป	พนักงานมหาวิทยาลัย	งานบริหารทุนวิจัยและบริการวิชาการ	1-ส.ค.-57	2-ต.ค.-60	ปฏิบัติงาน
15	นางสาวเกตุดี	เครือวัลย์	เจ้าหน้าที่บริหารงานทั่วไป	พนักงานมหาวิทยาลัย	งานบริหารทุนวิจัยและบริการวิชาการ	19-ม.ค.-58	1-เม.ย.-62	ปฏิบัติงาน
16	นางสาวสิริพัชญา	พามณี	เจ้าหน้าที่บริหารงานทั่วไป	พนักงานมหาวิทยาลัย	งานสนับสนุนการเผยแพร่ผลงานวิจัย	1-มิ.ย.-58	1-ก.ค.-63	ปฏิบัติงาน
17	นางสาวสุดาพร	อาจหาญ	นักวิชาการคอมพิวเตอร์	พนักงานมหาวิทยาลัย	งานมาตรฐานการวิจัยและสารสนเทศ	2-ก.ค.-58	1-ก.ค.-63	ปฏิบัติงาน
18	นางสาวสิริมุข	นนท์ศรี	เจ้าหน้าที่บริหารงานทั่วไป	พนักงานมหาวิทยาลัย	งานบริหารทุนวิจัยและบริการวิชาการ	1-ธ.ค.-60	1-ธ.ค.-60	ปฏิบัติงาน
19	นางสาวเด่นมา	บัลตัน	เจ้าหน้าที่บริหารงานทั่วไป	พนักงานมหาวิทยาลัย	งานมาตรฐานการวิจัยและสารสนเทศ	1-มี.ค.-60	1-ก.พ.-64	ปฏิบัติงาน
ลำดับที่	ชื่อ - สกุล		ตำแหน่ง	ประเภท	สังกัดงาน	วันเริ่มปฏิบัติงาน	วันบรรจุแต่งตั้ง	หมายเหตุ
<b>ลูกจ้างมหาวิทยาลัย (6 คน)</b>								
1	นางวราภรณ์	ใจประเสริฐ	เจ้าหน้าที่บริหารงานทั่วไป	ลูกจ้างมหาวิทยาลัย	งานมาตรฐานการวิจัยและสารสนเทศ	1-ก.ย.-58	-	ปฏิบัติงาน
2	นางสาวร้อหนะ	มัยหมาด	เจ้าหน้าที่บริหารงานทั่วไป	ลูกจ้างมหาวิทยาลัย	งานธุรการ	1-ก.ย.-58	-	ปฏิบัติงาน
3	นางสาววิศรา	คลังนุ้ม	เจ้าหน้าที่บริหารงานทั่วไป	ลูกจ้างมหาวิทยาลัย	งานสนับสนุนการเผยแพร่ผลงานวิจัย	1-ต.ค.-58	-	ปฏิบัติงาน
4	นางสาวฐิติรัตน์	ทองคำเปลว	เจ้าหน้าที่บริหารงานทั่วไป	ลูกจ้างมหาวิทยาลัย	งานธุรการ	1-มี.ค.-60	-	ปฏิบัติงาน
5	นายสมภพ	ธนะพอดำ	เจ้าหน้าที่บริหารงานทั่วไป	ลูกจ้างมหาวิทยาลัย	งานธุรการ	1-ธ.ค.-60	-	ปฏิบัติงาน
6	นายธนพงษ์	โพธิ์แจ่ม	เจ้าหน้าที่บริหารงานทั่วไป	ลูกจ้างมหาวิทยาลัย	งานมาตรฐานการวิจัยและสารสนเทศ	8-ม.ค.-63	-	ปฏิบัติงาน

**สรุปจำนวนลูกจ้างมหาวิทยาลัย สังกัดกองบริหารงานวิจัย**  
**ประจำปีงบประมาณ พ.ศ. 2564 (ตุลาคม 2563 - กันยายน 2564)**

ข้อมูล ณ วันที่ 15 มีนาคม 2564

ลำดับที่	ชื่อ - สกุล	ตำแหน่ง	สังกัดงาน	ภาระงานหลัก/การปฏิบัติงานในหน้าที่	วันเริ่มปฏิบัติงาน	ระยะเวลาการปฏิบัติงาน (วัน/เดือน/ปี)
1	นางวารภรณ์ ใจประเสริฐ	เจ้าหน้าที่บริหารงานทั่วไป	งานมาตรฐานการวิจัยและสารสนเทศ	หน่วยจริยธรรมการวิจัยในมนุษย์	1-ก.ย.-58	5 ปี 6 เดือน 14 วัน
2	นางสาวหรือหนะ มัยหมาด	เจ้าหน้าที่บริหารงานทั่วไป	งานธุรการ	หน่วยนโยบายและแผนงาน หน่วยการเงินและบัญชี หน่วยบริหารความเสี่ยงและควบคุมภายใน	1-ก.ย.-58	5 ปี 6 เดือน 14 วัน
3	นางสาววิศรา คลังน่วม	เจ้าหน้าที่บริหารงานทั่วไป	งานสนับสนุนการเผยแพร่ผลงานวิจัย	หน่วยวารสารมนุษยศาสตร์และสังคมศาสตร์ หน่วยนิทรรศการประชุมวิชาการและเผยแพร่ผลงานรางวัล	1-ต.ค.-58	5 ปี 5 เดือน 14 วัน
4	นางสาวฐิติรัตน์ ทองคำเปลว	เจ้าหน้าที่บริหารงานทั่วไป	งานธุรการ	หน่วยเลขานุการ หน่วยการเงินและบัญชี	1-มี.ค.-60	4 ปี - เดือน 14 วัน
5	นายสมภพ ชูระพ้อคำ	เจ้าหน้าที่บริหารงานทั่วไป	งานธุรการ	หน่วยสารบรรณ หน่วยประชุมและพิธีการ	1-ธ.ค.-60	3 ปี 3 เดือน 14 วัน
6	นายอนพงษ์ โพธิ์แจ่ม	เจ้าหน้าที่บริหารงานทั่วไป	งานมาตรฐานการวิจัยและสารสนเทศ	หน่วยสื่อสารองค์กร	8-ม.ค.-63	1 ปี 2 เดือน 7 วัน

อัตรากำลังของหน่วยงานระดับกอง/ศูนย์

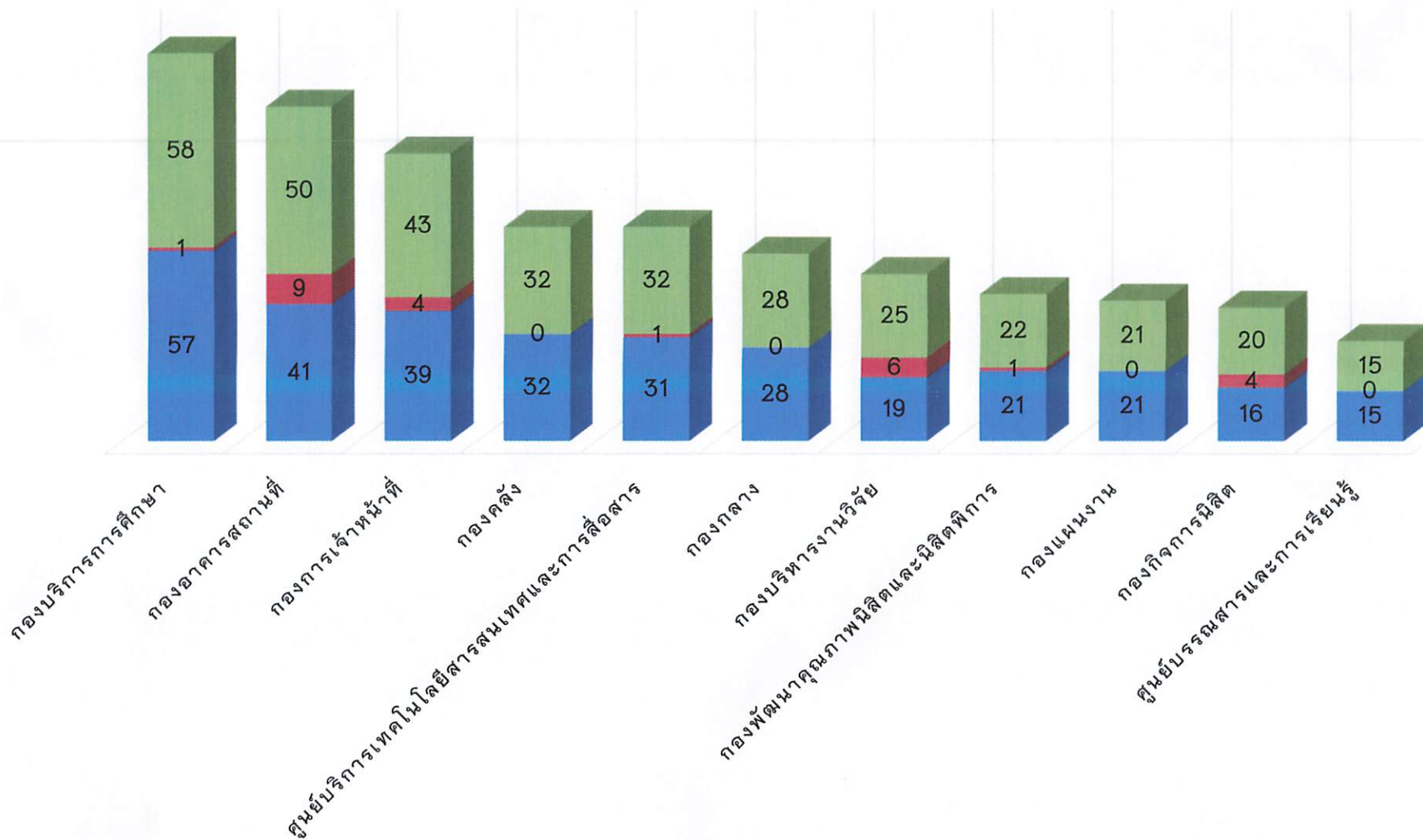
ประจำเดือน กุมภาพันธ์ 2564

ข้อมูล ณ วันที่ 3 มีนาคม 2564 จากกองการเจ้าหน้าที่ มหาวิทยาลัยพะเยา

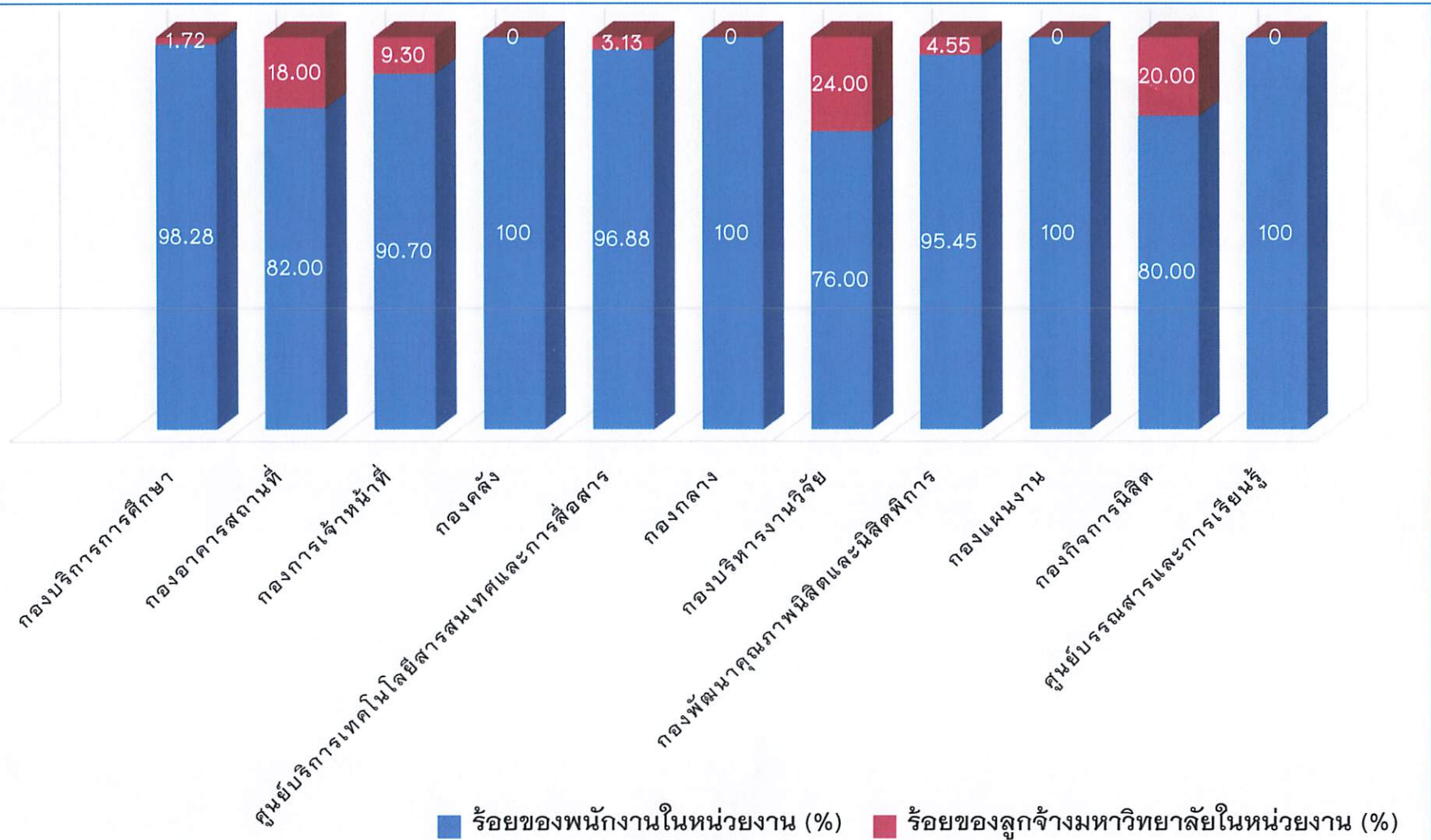
ลำดับที่	กอง / ศูนย์	รวม บุคลากร (คน)	พนักงาน มหาวิทยาลัย (คน)	ลูกจ้าง มหาวิทยาลัย (คน)	ร้อยละของ พนักงาน ในหน่วยงาน	ร้อยละของ ลูกจ้างมหาวิทยาลัย ในหน่วยงาน	หมายเหตุ
1	กองบริการการศึกษา	58	57	1	98.28	1.72	
2	กองอาคารสถานที่	50	41	9	82.00	18.00	
3	กองการเจ้าหน้าที่	43	39	4	90.70	9.30	
4	กองคลัง	32	32	0	100	0	
5	ศูนย์บริการเทคโนโลยีสารสนเทศและการสื่อสาร	32	31	1	96.88	3.13	
6	กองกลาง	28	28	0	100	0	
7	กองบริหารงานวิจัย	25	19	6	76.00	24.00	รวมยืมตัวไปช่วยปฏิบัติงานเลขานุการ ณ สำนักงานอธิการบดี 1 อัตรา
8	กองพัฒนาคุณภาพนิสิตและนิสิตพิการ	22	21	1	95.45	4.55	
9	กองแผนงาน	21	21	0	100	0	
10	กองกิจการนิสิต	20	16	4	80.00	20.00	
11	ศูนย์บรรณสารและการเรียนรู้	15	15	0	100	0	

## แผนภูมิแสดงการเปรียบเทียบอัตรากำลังของหน่วยงานระดับกอง/ศูนย์

■ พนักงานมหาวิทยาลัย (คน)    
 ■ ลูกจ้างมหาวิทยาลัย (คน)    
 ■ รวมบุคลากร (คน)







แผนภูมิแสดงการเปรียบเทียบอัตราร้อยละของพนักงาน/ลูกจ้างมหาวิทยาลัย  
ของหน่วยงานระดับกอง/ศูนย์