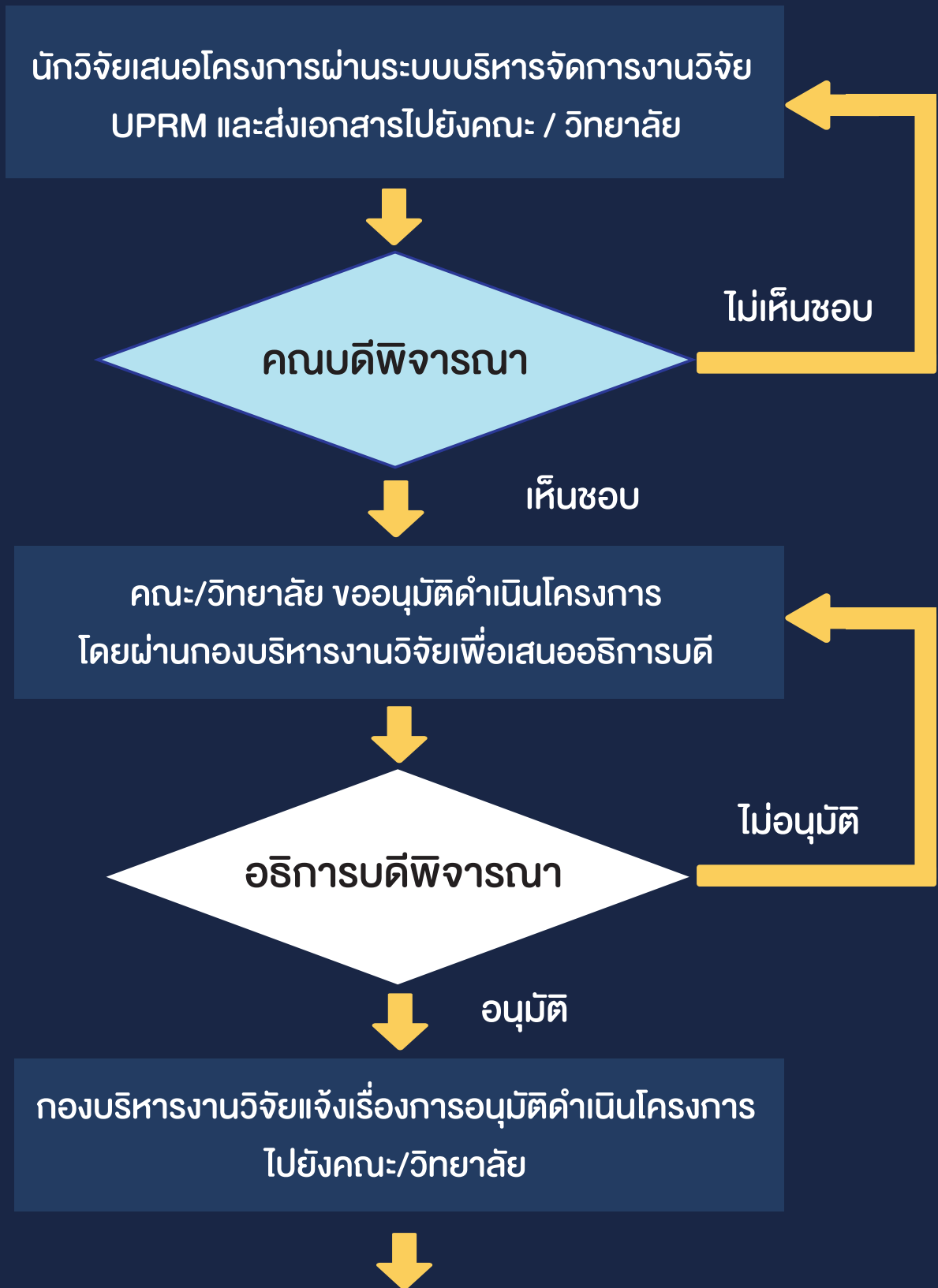


ขั้นตอนการปฏิบัติงานการดำเนินงาน

โครงการวิจัย/ บริการวิชาการ โดยงบประมาณส่วนตัว



คณะ/วิทยาลัย แจ้งนักวิจัยเริ่มดำเนินโครงการวิจัย /บริการวิชาการ โดยงบประมาณส่วนตัว ตั้งแต่เริ่มต้นจนสิ้นสุดโครงการผ่านระบบบริหารจัดการงานวิจัย UPRM
(<http://wwmms.up.ac.th>)